

Инструкция по монтажу трубопроводов Kofulso

Инструкция по монтажу трубопроводов для водоснабжения, отопления, гелиосистем, систем пожаротушения и др.



**Подготовьте трубу
и следуйте инструкциям:**



1. Труборез применяйте на вогнутых участках.



2. Отрежьте аккуратно необходимую длину трубы.



3. Проверьте кромку трубы, она должна быть ровной, без заусенцев.



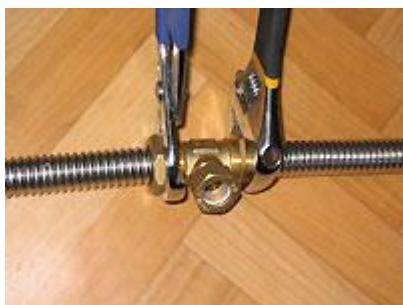
4. Убедитесь, что гайка фитинга не затянута (свободно вращается рукой)



5. Вставьте отрезанную трубу в фитинг до упора.

GEOTHERM, Ltd
02140, Ukraine, Kiev, Zdolbunovskaya st. 7g
office@geotherm.com.ua, www.geotherm.com.ua

Tel. +380 (67) 321-05-37,
Info-Hotline +380 (44) 223-34-42



6. Затяните гайку.

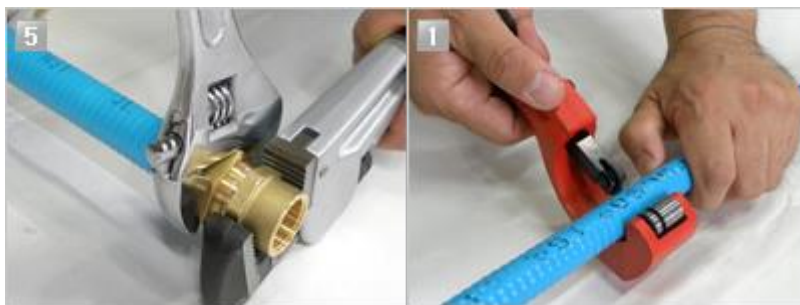
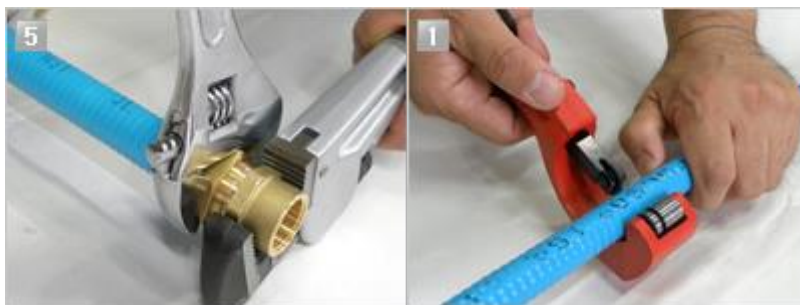
ТЕХНИКА БЫСТРОГО МОНТАЖА

трубопроводов КОФУЛСО с применением гофротрубы из нержавеющей стали EASYFLEX:

а) без полиэтиленового покрытия



б) с полиэтиленовым покрытием





в) с термоизоляционным покрытием

